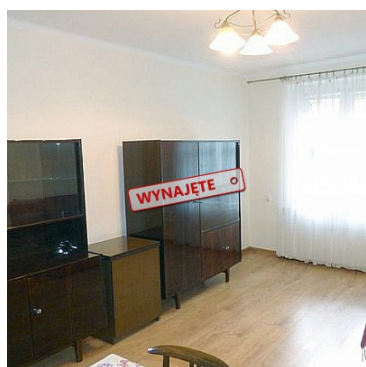


MIESZKANIE NA WYNAJEM

liczba pokoi: 2, pow. całkowita: 46,71 m²,

Opole, Stare Miasto

Cena **1 200** zł



Do wynajęcia mieszkanie o powierzchni 46,71 m² składające się z 2 pokoi, widnej kuchni, przedpokoju oraz łazienki z WC. Niewątpliwym atutem lokalu jest jego położenie w centrum miasta z bliskością do pełnej infrastruktury społecznej. Mieszkanie znajduje się na parterze kamienicy usytuowanej w bezpośrednim sąsiedztwie Rynku.



Lokal umeblowany, posiadający kuchnię wraz z niezbędnym sprzętem AGD (lodówka, kuchenka, piekarnik, mikrofalówka). Ogrzewanie i ciepła woda z pieca gazowego dwufunkcyjnego znajdującego się w kuchni (mieszkanie wyposażone w czujnik tlenku węgla).

Do kosztów najmu w kwocie 1200 zł należy doliczyć czynsz w wysokości ok. 200 zł oraz rozliczenie mediów

według zużycia. Kaucja - 1500 zł. Umowa w formie najmu okazjonalnego.

Polecam i zapraszam do kontaktu celem poznania większej ilości szczegółów oraz ustalenia terminu prezentacji.

Nota prawna: Informacje dotyczące opisu nieruchomości sporządzone są na podstawie danych uzyskanych od właścicieli oraz przeprowadzonych oględzin i mają wyłącznie informacyjny charakter mogą podlegać aktualizacji. Oferta dotycząca nieruchomości stanowi zaproszenie do rokowań zgodnie z art. 71 Kodeksu Cywilnego i nie stanowi oferty określonej w art. 66 i następnych KC.

Symbol	1/EDJ/OMW	Za co opłaty dodatkowe	CZYNSZ, GAZ, PRĄD, WODA, PODATEK OD NIERUCHOMOŚCI, FUNDUSZ REMONTOWY
Rozkład mieszkania	DWUSTRONNE, ŚRODKOWE	Preferowany status zawodowy najemcy	OSOBA PRACUJĄCA
Czy właściciel mieszka w mieszkaniu	NIE	Czy dla palących	NIE
Akceptowane zwierzęta domowe	NIE	Rodzaj nieruchomości	MIESZKANIE
Rodzaj transakcji	WYNAJEM	Status	AKTUALNA
Rodzaj rynku	WTÓRNY	Nieruchomość dostępna od	01.08.2020
Cena 	1 200, 00 PLN	Cena za	MIESIĄC
Cena za m2	25, 69 PLN	Opłaty dodatkowe	360, 00 PLN
Kaucja	1 500, 00 PLN	Kraj	POLSKA
Województwo	OPOLSKIE	Powiat	opolski (Opole)
Gmina	Opole	Miejscowość	Opole
Kod pocztowy	45-015	Dzielnica - osiedle	Stare Miasto
Spółdzielnia	WESTA	Powierzchnia całkowita	46, 71 m²
Rodzaj mieszkania	2-POKOJOWE	Rodzaj budynku	KAMIENICA
Standard	DOBRY	Typ kuchni	Z OKNEM, ODDZIELNA
Wyposażenie kuchni	PEŁNE	Liczba łazienek	1
Stan łazienki	DOBRY	Wyposażenie łazienki	PEŁNE
Liczba pokoi	2	Piętro	parter
Liczba pięter	2	Ilość poziomów	1
Umeblowanie	PEŁNE	Źródło c.w.	GAZOWY 2-OBIEGOWY
Ogrzewanie	C.O. GAZOWE	Podpiwniczenie /piwnica	PIWNICA
Forma własności	PEŁNA WŁASNOŚĆ	Lodówka	

Piekarnik	✓	Kuchnia gazowa	✓
Domofon	✓	Rodzaj okien	PLASTIKOWE
Rodzaj podłogi	PANELE	Czy jest KW	✓
Balkon	✗	Nr Licencji	25637
Kuchenka mikrofalowa	✓		



Dariusz Kołbuc

600 813 969
biuro@edejhouse.pl

Więcej ofert na stronie www.edejhouse.pl